

Somos una organización católica al servicio de otras organizaciones católicas con una cobertura sanitaria y de prestaciones asequible y adaptada a las necesidades únicas de cada organización miembro. Entendemos a la Iglesia porque formamos parte de ella.



# Soluciones Sanitarias



## Dermatolo

Las organizaciones Christian Brothers Employee Benefit (EBT) y Religious Medical Trusts (RMT) ofrecen acceso a médicos 24 horas al día, 7 días a la semana, 365 días al año a través de Teladoc para todos los afiliados con cobertura médica.

Esta prestación de telemedicina ofrece una atención accesible y cómoda, además de proporcionar a pacientes y médicos una vía de comunicación que evita la visita tradicional al consultorio y, sin embargo, proporciona una atención excelente mediante el uso de la tecnología.

### Dermatología

A través de Teladoc, los afiliados pueden recibir revisiones online personalizadas para problemas cutáneos nuevos o en curso, con acceso a dermatólogos colegiados a través de la web o la aplicación.

- Obtenga ayuda para afecciones como acné, eccema, dermatitis, erupciones cutáneas, rosácea y más.
- Los proveedores pueden recetar medicamentos autorizados. (Rx limitado a dos recargas para el mismo diagnóstico en un año).
- Tendrá la posibilidad de enviar mensajes a su proveedor después de su visita durante un máximo de siete días.

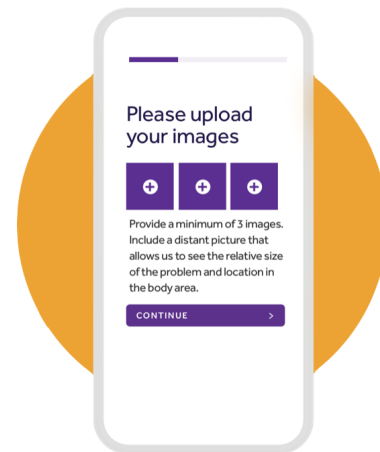
### Por qué se acercan los afiliados:

- tiene acné nuevo o que empeora.
- Si has notado un lunar nuevo o cambiante.
- Si desarrolla una erupción.
- Si necesita ayuda para tratar una afección cutánea en curso.
- Si la distancia dificulta la visita a la consulta.
- Si no tiene tiempo para una visita al consultorio.

Debido a los requisitos del Servicio de Impuestos Internos (IRS) de los planes de Cuentas de Ahorro para la Salud (HSA), con el fin de preservar la condición de antes de impuestos de la HSA, se debe cobrar a los afiliados un valor justo de mercado por los servicios de Teladoc. El valor justo de mercado de las visitas de medicina general es de 65 \$ para 2024/2025; las visitas de dermatología, 85 \$; las consultas de nutrición, 59 \$; las visitas a terapéutas, 90 \$; las evaluaciones iniciales de psiquiatría, 220 \$, y las sesiones continuas, 100 \$; los servicios de Primary360, 165 \$ por nuevo participante, 99 \$ por consulta de atención primaria, y el chequeo anual de bienestar es gratuito.

### Cómo funciona:

- Acceda a su cuenta en [mycbservices.org/health](https://mycbservices.org/health) y haga clic en "Mi Teladoc" o regístrese a través de [Teladoc.com/800.835.2362](https://Teladoc.com/800.835.2362).
- Proporcionar información básica sobre el problema de la piel a través de la web o la aplicación móvil.
- Cargue un mínimo de tres fotografías del problema cutáneo para que el dermatólogo pueda revisarlas.
- En un plazo de 24 horas, el dermatólogo colegiado responderá a través del centro de mensajes en línea. Podrá diagnosticarte, tratarte o recetarte medicación, si es necesario.
- Seguimiento gratuito con el médico a través del centro de mensajes de la aplicación en los 7 días siguientes a la visita.



Además de Dermatología, Teladoc ofrece servicios de Salud General, PrimaryCare360, Salud Mental y Nutrición. Visite [mycbservices.org/health](https://mycbservices.org/health) para obtener más información.